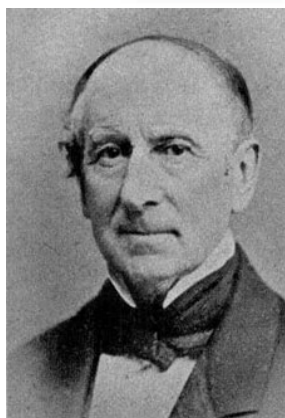


DESAFIO MENSAL DO γ AMA – Abril

Endereços Primos



Cauchy



Lagrange

Os famosos Matemáticos Cauchy e Lagrange estão, há muito entre nós, instalados em alguns gabinetes da Escola Superior de Tecnologia de Viseu. Actualmente, ocupam gabinetes cujos números são *primos* – facto interessante para quem é Matemático. Cauchy descobriu que:

- podia exprimir o número do seu gabinete como a soma dos quadrados dos dois algarismos do número do gabinete de Lagrange;
- se à sua idade retirar 153 anos esse valor é dez anos inferior ao número do seu gabinete;
- se à idade de Lagrange retirar 197 anos esse valor é dez anos inferior ao número do gabinete do amigo;

Quais são os números dos gabinetes de Lagrange e Cauchy e quais são as suas idades?

Habilite-se a um prémio participando neste desafio.

- Entregue a proposta de resolução até ao fim do mês de Abril no Gabinete γ ama (3^a ou 5^a feiras das 18h às 19h30m), indicando o nome, número e curso que frequenta.
- Durante o mês de Maio de 2006 será afixado o nome do vencedor.

e-mail: gama@mat.estv.ipv.pt

<http://www.dmat.estv.ipv.pt/dep/dmat/Gabinete%20Gama.htm>